

GHID DE ACTIVARE A LICENȚEI MICROSOFT WINDOWS

Pentru activarea licenței Microsoft Windows aveți nevoie de conexiune la internet.

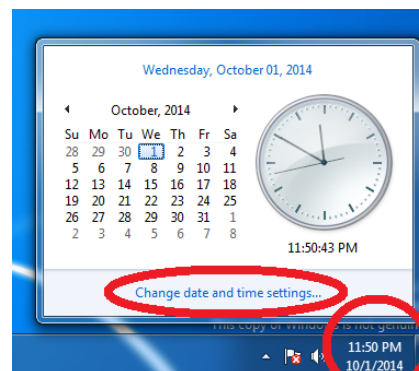
Pașii de urmat sunt:

1. Modificarea datei calculatorului
2. Activare licență

1. MODIFICAREA DATEI CALCULATORULUI

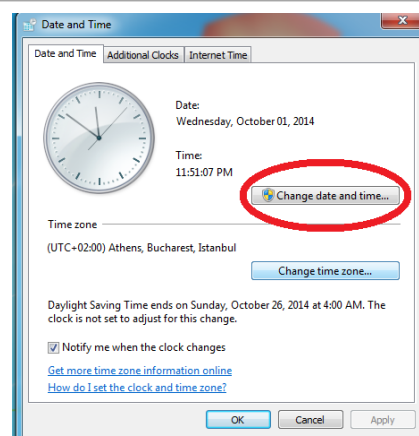
- Porniți calculatorul și așteptați încărcarea sistemului de operare
- Verificați data și ora afișată în partea dreaptă jos a ecranului de pornire Windows. (vezi imaginea 1)

Dacă data corespunde, treceți direct la activarea licenței



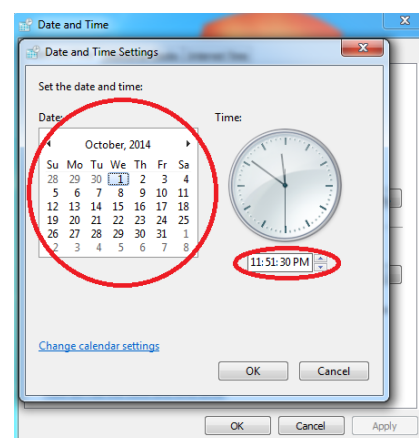
Imaginea 1

- Folosind desktop-ul ca punct de plecare, click stânga pe ceasul din partea dreaptă jos și apoi click stânga pe textul „Change date and time settings”. (vezi imaginea 2)



Imaginea 2

- În noua fereastră deschisă dați click pe butonul „Change date and time” și actualizați data și ora folosind calendarul și ceasul analog. După actualizare închideți cele două ferestre deschise cu un click stânga pe butonul „OK” (vezi imaginea 3)



Imaginea 3

2. ACTIVAREA LICENȚEI

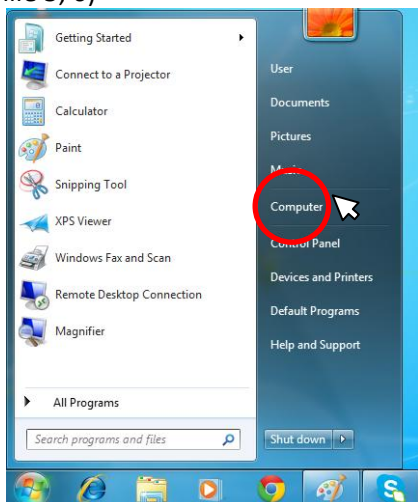
- Click pe butonul „Start” (Imaginea 4)

Imaginea 4

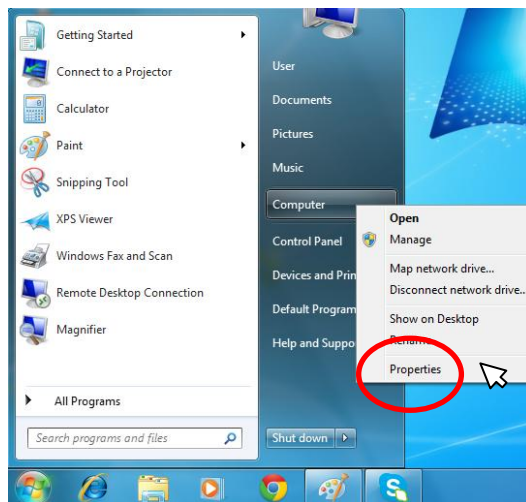


2. ACTIVAREA LICENȚEI (continuare)

- Click dreapta, ținând mouse-ul deasupra iconitei „Computer”, apoi click stânga pe „Properties” din listă (vezi imaginile 5, 6)

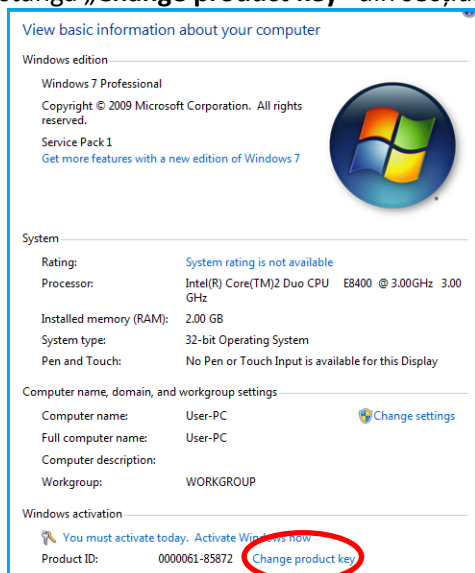


Imaginea 5

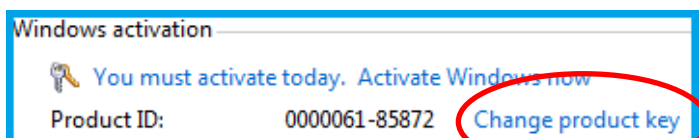


Imaginea 6

- Click stânga „Change product key” din secțiunea „Windows activation” (vezi imaginile 7,8)

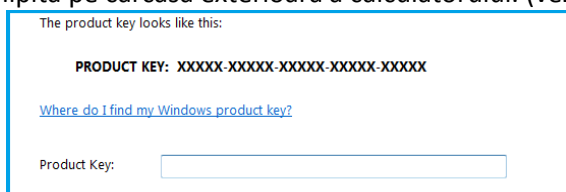


Imaginea 7

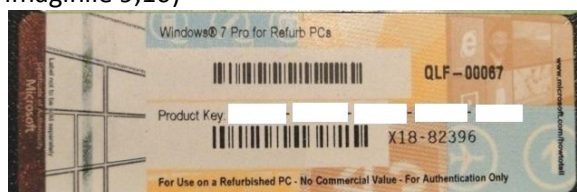


Imaginea 8

- Completați codul format din 25 de caractere (cifre si litere) aflat pe licența calculatorului. Licența se află lipită pe carcasa exterioara a calculatorului. (vezi imaginile 9,10)

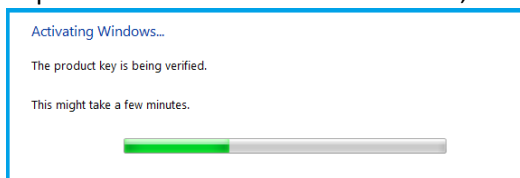


Imaginea 9



Imaginea 10

- După introducerea codului de activare,click stânga „Next” și așteptați activarea licenței (vezi imaginile 11,12)



Imaginea 11



Imaginea 12

Pentru orice întrebări, nelămuriri sau asistență completați un **TICHET SERVICE** sau trimite-ți email la contact@pc refurbished.ro.